

# 村上市岩沢 優良住宅地分譲中！

所在：村上市岩沢字横枕地内

都市計画 残区画 面積 価格	区域内未線引き区域 建ぺい率60%/容積率200% 5区画 276.39㎡(83.30坪)～326.36㎡(98.72坪) 566万円～671万円
-------------------------	--

設備	
水道	公営水道
ガス	プロパンガス
電気	東北電力
排水	公共下水道

学校区	
小学校	みどり小学校
中学校	朝日中学校

道路	分譲地内道路 幅員5.0m
----	---------------

備考	
1.引渡時期：相談	
2.建築条件：無	
3.景観条例：村上市景観計画において田園・農村地区に指定されている為、建築の際は届け出が必要です。	
4.下水道受益者負担金：50,000	

取引形態	売主：(株) 横井組
------	------------

区画	面積(㎡)	坪	販売価格
⑤	276.39	83.3	¥5,660,000
⑧	284.72	86.12	¥5,850,000
⑭	288.67	87.32	¥5,930,000
⑮	326.36	98.72	¥6,710,000
⑯	315.23	95.35	¥6,480,000

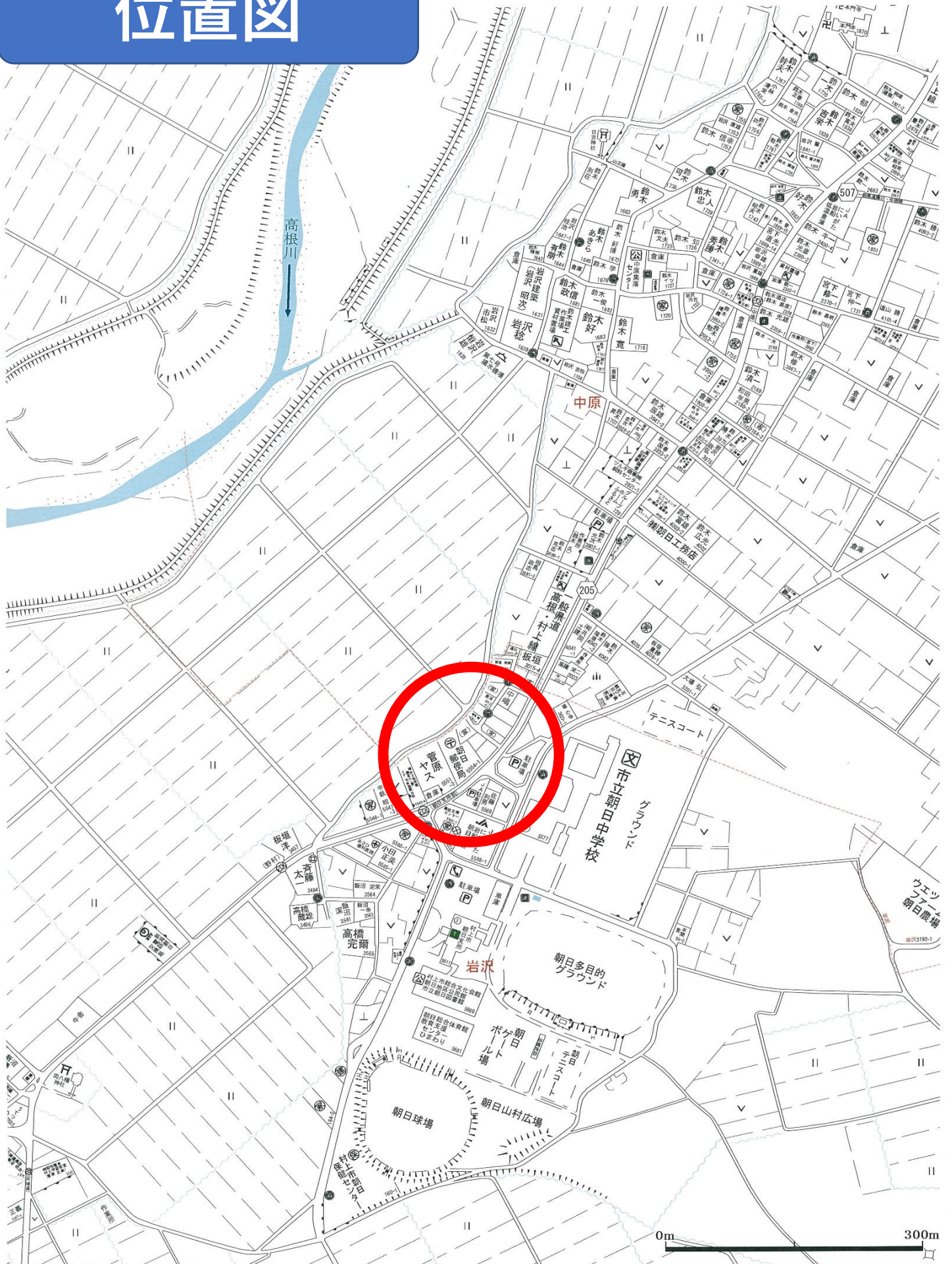


**YOKOI 株式会社 横井組**

〒958-0269 新潟県村上市古渡路600  
■建設業許可 新潟県知事許可(特・般-1)第108号 ■宅地建物取引業免許 新潟県知事(4)第4666号

●お問い合わせ  
**☎ 0254-53-7880**  
<http://www.yokoigumi.co.jp/>

# 位置図



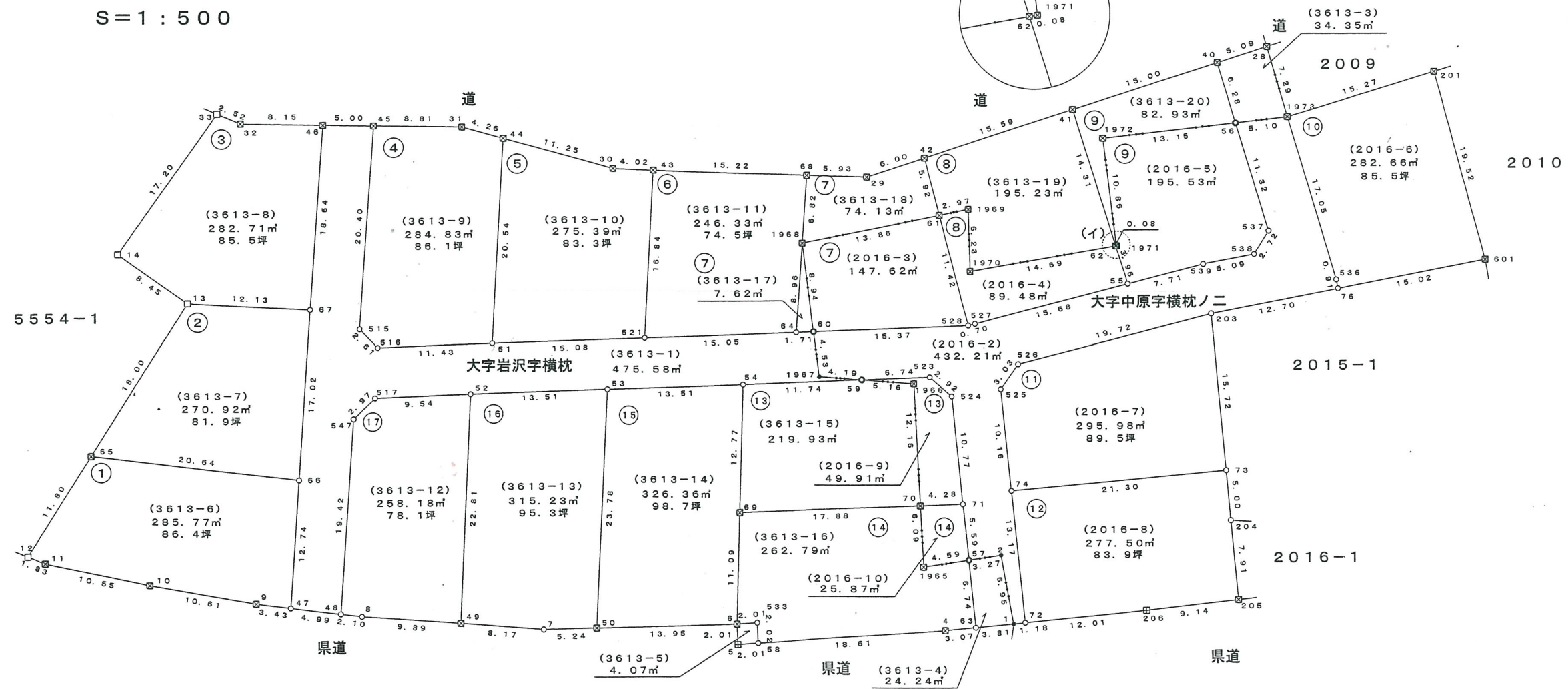
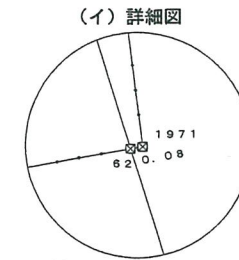


# 分筆予定図

所在 岩船郡朝日村大字岩沢字横枕3613番1  
 岩船郡朝日村大字中原字横枕ノニ2016番



S=1:500



大字界にまたがっている区画の合計予定地積及び予定坪数

- ⑦ : 229.37㎡ 69.3坪
- ⑧ : 284.71㎡ 86.1坪
- ⑨ : 278.46㎡ 84.2坪
- ⑬ : 269.84㎡ 81.6坪
- ⑭ : 288.66㎡ 87.3坪

- 注1) ●—●—●— 大字界
- 注2) (〇〇〇〇-〇) : 予定地番  
 〇〇.〇〇㎡ : 予定地積  
 〇〇.〇坪 : 予定坪数
- 注3) 円囲み数字は区画番号である。

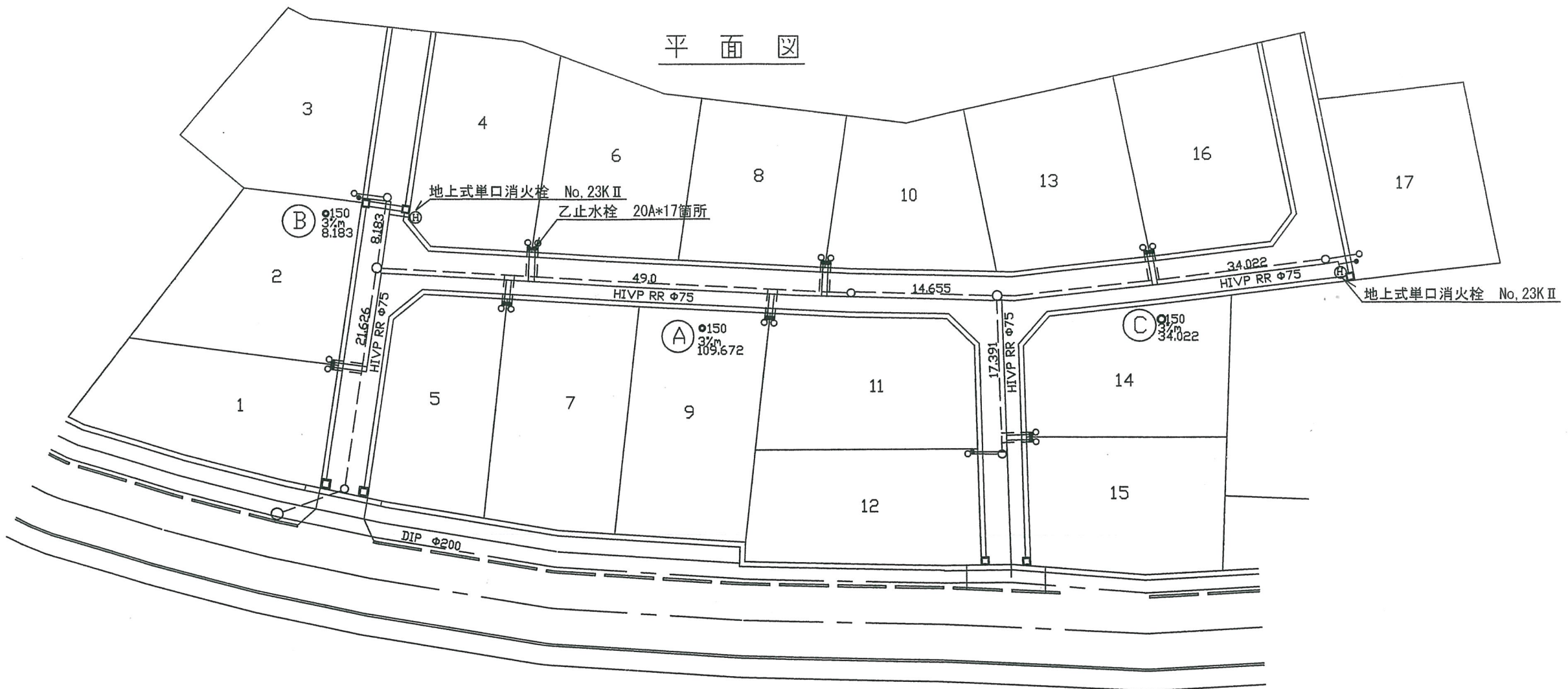
筆界点	境界標の種類
⊗	合成樹脂杭
□	ミカゲ石杭
⊕	金属鋸
○	金属標
⊞	コンクリート杭
◎	ペンキ
●	無標

平成18年7月3日一部修正

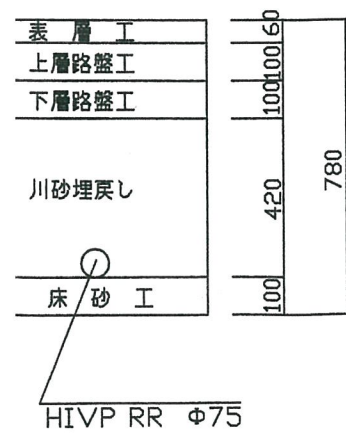
作成年月日	平成18年6月21日
新潟県岩船郡朝日村大字中原2015番地4	
土地家屋調査士 板垣正人	
TEL 0245-72-1402 FAX 0254-72-1403	

# 造成工事計画図

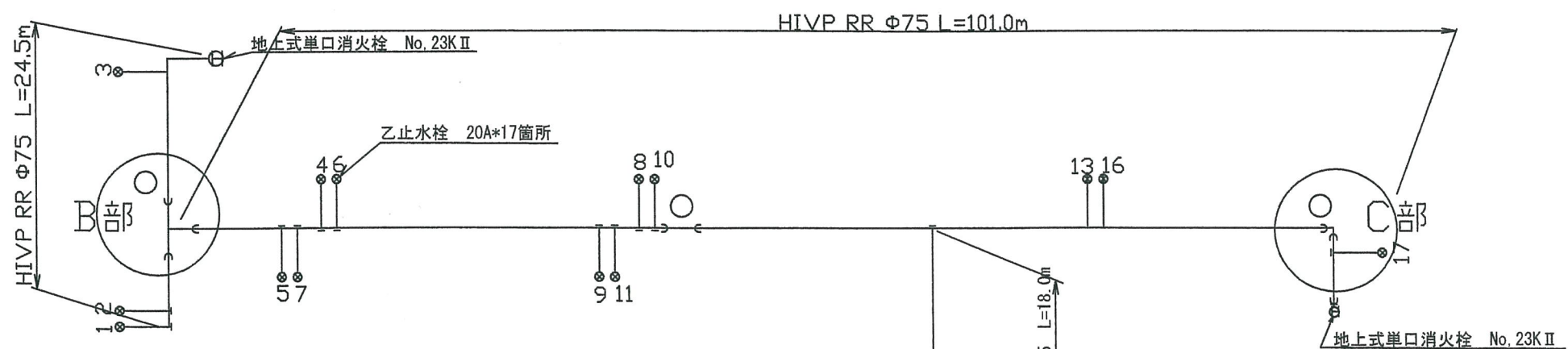
## 下水道、上水道計画図 S=1:500



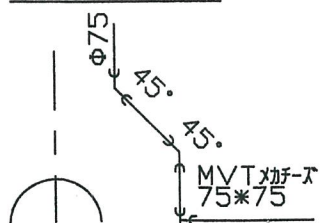
### 掘削部断面図 S=1:20



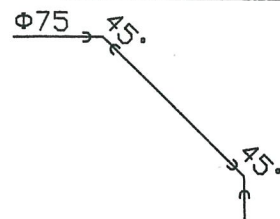
### 配管系統図



### B部詳細図



### C部詳細図



### 給水取出部詳細図

